

# BTS3BE0400

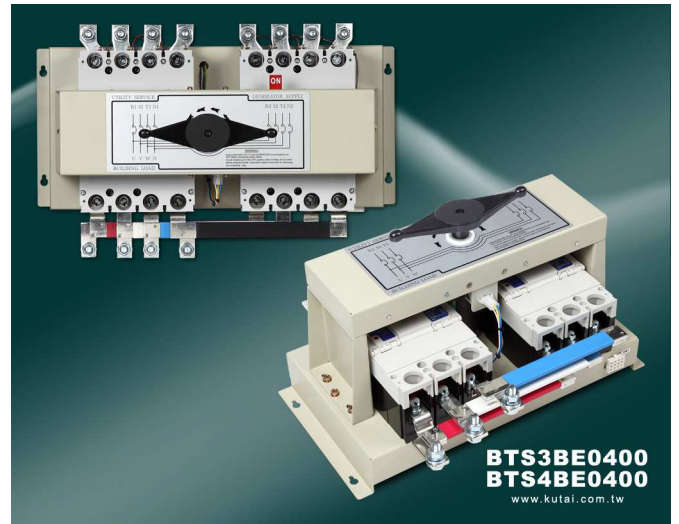
# BTS4BE0400

## MCCB 型電源基本切換開關

額定電流 400 Amp 額定電壓 100 ~ 600 Vac

### 特色

- 具高短路啟斷容量與 OCPD<sup>\*1</sup>
- 依據 IEC60947-6-1 CB 級國際規範及使用類別 AC-33A 製造<sup>\*2</sup>
- 以 Plug-in 連接器簡易連接控制電路
- MCCB 各具 1a、1b 輔助接點輸出
- 以一體成形絕緣把手作手動切換
- 以單向齒輪馬達驅動作電動切換
- 負載跨接銅排採安全絕緣 PVC 扁型熱縮套管絕緣披覆
- 具機械連鎖裝置以防止雙投入
- 可選配維修保養防投入安全鎖裝置

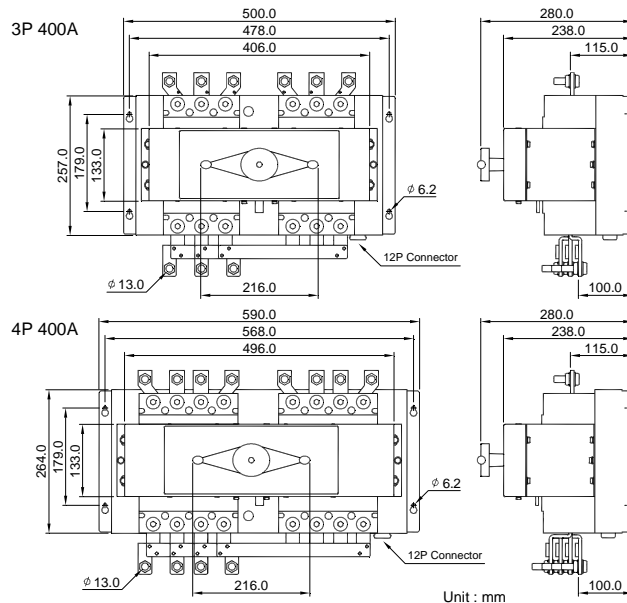


### BTS 之額定電流及額定啟斷容量表

BTS 型號	極數	額定電流 (A) 周圍溫度 40 °C	交流額定啟斷容量					重量 (Kg)
			Sym r.m.s (KA) IEC 60947-2 Icu / Ics					
			240V	380V	415V	440V	500V	
BTS3BE0400	3P	400	30 / 15	25 / 13	25 / 13	25 / 13	15 / 8	21
BTS4BE0400	4P	400	30 / 15	25 / 13	25 / 13	25 / 13	15 / 8	26.5

\*所有尺寸與重量均為近似值，僅供參考。可依客戶需求製作較高短路啟斷電流之切換開關，如有需要，請聯絡我們。

### 圖示與尺寸



\*1 OCPD : Over current protection device · 具過電流保護的裝置。

\*2 (1) IEC60947-6-1 CB 級定義：此 ATS 具有過電流保護裝置，且其主接點有投入及啟斷短路電流的能力。

(2) IEC60947-6-1 使用類別 AC-33A :

- 頻繁操作。
- 電動機負載或包括電動機，電阻性負載及低於 30%白熾燈之混合性負載。

\*3 BTS 可為客戶量身打造，請告知規格與指定之 MCCB 廠牌，即可進行評估與規格確認。