

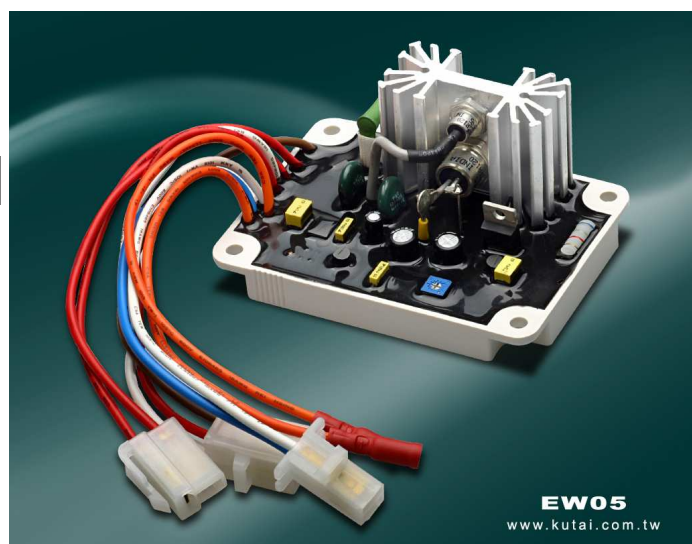
EW05

電焊發電機自動電壓調整器

適用於多種廠牌 190/200/ 210 型電焊發電機

特色

- 能取代多種電焊發電機 AVR
- 體積小、重量輕、耐候性強
- 單相電壓偵測
- 能外接焊接電流調整電位器
- 以發電機電樞輸出為激磁電源
- 具自動焊接電流補償功能



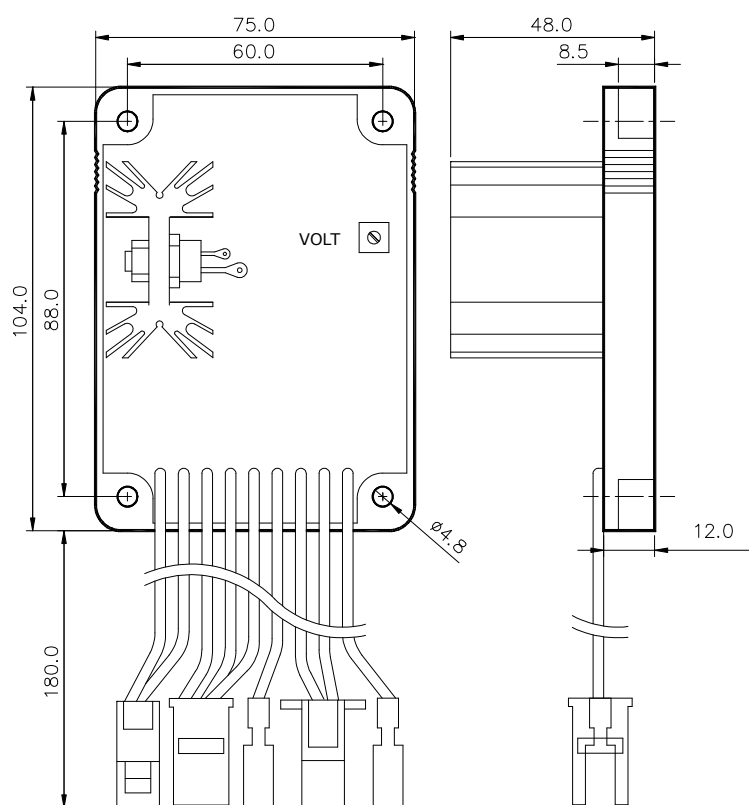
電氣規格

偵測與電源輸入	電壓 90~130 VAC 單相二線	電流調整	焊接電流 50~190A
	頻率 50/60 Hz	電壓建立	在 AVR 輸入端子需 2 VAC 以上
磁場輸出	電壓 45 VDC	溫差穩定度	每°C 變化，電壓漂移 0.05%
	電流 連續 5A，非連續為 10 秒內 15A	電流補償	自動焊接電流補償

工作環境

操作溫度	-40~70 °C	相對溼度	90% 以下
儲存溫度	-40~85 °C	振動	1.5G @ 5~30 Hz , 5.0G @ 30~500 Hz

圖示與尺寸 (單位 : mm)



適用機種

廠牌	型號
SUZUKI (鈴木)	CCW-210, CCW-190H
HONDA (本田)	EW-190S
DAISHIN (大新)	SGW-200HX
KAIYU	SGW-190X

物理特性

尺寸	104.0 (L) x 75.0 (W) x 48.0 (H) mm
重量	224 g $\pm 2\%$



固也泰電子工業有限公司
KUTAI ELECTRONICS INDUSTRY CO., LTD.



電話: 07-8121771 傳真: 07-8121775 海外來電請撥: +886-7-8121771
總公司: 台灣高雄市前鎮區千富街 201 巷 3 號 (郵遞區號 806-64)
詳細規格與使用說明請至 <http://www.kutai.com.tw> 下載